

nijiiro

にじいろ

2012 WINTER

2012年12月1日発行(年4回発行)
第11号

2012年秋のイベントレポート！

河野粕屋病院
リニューアルオープン！

第1回日本精神科病院協会
日本精神科医学会学術大会
第58回九州精神保健学会

薬院河野クリニック便り

にじいろベーカーリー
冬のパン便り

職員さんちのペット紹介コーナー
うちの子！

クロスワードパズルで頭の体操！

2012年秋のイベントレポート!

河野病院 スポーツ大会

平成24年11月1日(木)に河野病院スポーツ大会が行われました。前日からグラウンドのテント張り等の準備をしていたのですが当日は悪天候に見舞われたため、室内で空き缶とダンボールを利用した手作りカーリングのプログラムとなりました。病棟対抗ということで、病棟それぞれの患者さん並びに職員は大いに盛り上がり、優勝した4病棟は誇らしげに優勝トロフィーを受け取っていました。患者さんの楽しそうな笑顔に包まれた、良い一日となりました。



河野名島病院

今年秋の病院行事を見直してみようという試みで、例年行われていた運動会に替わり、各病棟単位でバスハイイクやのど自慢大会などを行いました。



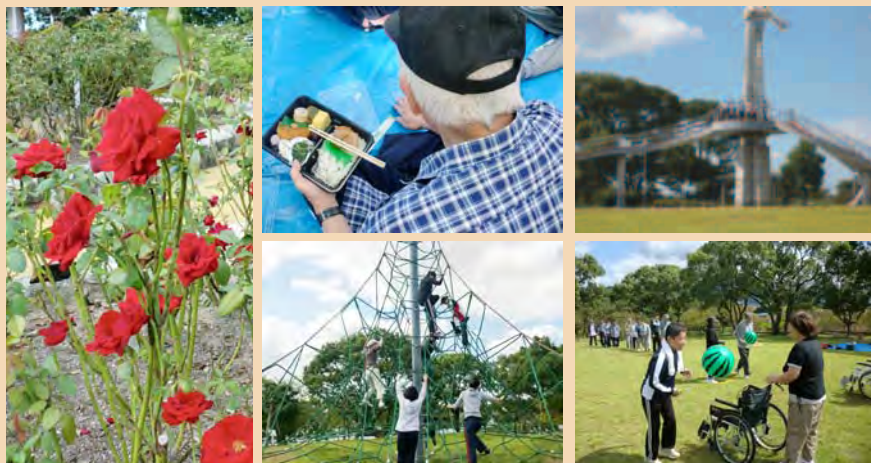
2病棟・3病棟・デイケア のど自慢大会

平成24年10月10日(水)のど自慢大会が行われました。2病棟・3病棟・デイケアの3部署の選りすぐりの方々が練習の成果を十分に発揮し、とても上手に自慢ののどを披露されました。周囲の応援団も、凝った衣装で歌を盛り上げ、笑いが絶えず大盛況でした。国際医療福祉大学の実習の学生さんの飛び入り参加もあり、歌で若いパワーをもらいました。最後に、参加者の方々はそれぞれに賞をもらい、笑顔で会場を後にされました。皆で分かち合うことが出来た秋の楽しいひと時でした。

1病棟

バスハイイク

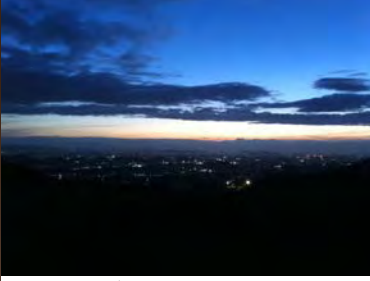
平成24年10月3日(水)粕屋町の駕与丁公園へバスハイイクに行きました。晴天に恵まれバラ園を見た後、大きな木の下でアイスクリームやお弁当を食べました。食後には2グループに別れボール運びゲームをしたり、展望台へ上り景色を眺めたり、アスレチックへ上ったり…。青い空、白い雲、緑の木々や山、広い池、綺麗なバラの花など…自然を堪能し、笑顔いっぱいの日でした。



4病棟

バスハイイク

平成24年10月10日(水)秋季バスハイイクへ行ってきました。当日は天候にも恵まれ患者さんとスタッフを乗せたバスは最初の目的地なまずの郷(福津市総合運動公園)へ向かいました。7,000平方メートルの広大な敷地を持つ公園、名称の由来通り池にはなまずが生息しているそうです。目的地に到着し池を前に昼食の時間。栄養課が作るお弁当は今回も豪華で「ボリューム満点。患者さんも「美味しい」と絶賛でした。残念ながらなまずの姿は見る事ができませんでしたが、池には沢山の鯉が泳いでおり、患者さん、スタッフ共に時間が経つのを忘れ観賞していました。なまずの郷を出発し、次の目的地の古賀グリーンパークへ向かいました。途中、コスモス花園でおやつ休憩。コスモスを眺めながらのおやつはお弁当に続き患者さんから大好評でした。休憩も終わり患者さんとスタッフを乗せたバスは最終目的地、自然と健康をテーマに整備された緑豊かな公園、グリーンパーク古賀へ到着。園内の一施設・コスモス館では患者さん自らソフトクリームを購入される方も。自分で購入して食べるソフトクリームは美味しかったことでしょう。患者さんから笑顔が溢れていました。今回は内容盛り沢山の楽しいバスハイイクとなりました。



▲<シティビュー>
院内にある病室のほとんどから博多湾から福岡ドームまでが一望出来る眺望に優れたシティビュー。夜は宝石のように輝く福岡の夜景が楽しめます。



▲<屋上庭園>
季節の草木が芽吹く屋上庭園。のんびりと散歩を楽しむもよし、ベンチで昼寝をするのもよし。思い思いの方法でリラクセスが出来る場所。車椅子も使用出来ます。



河野粕屋病院 リニューアルオープン!

平成24年9月18日(火)・9月19日(水)河野粕屋病院において新病棟への引越しが行われました。患者様も新しい病室に喜ばれ、新体制で新河野粕屋病院が開始しました。

まだスタッフも勝手が分からず試行錯誤しながらのオープンしてからの1ヶ月目ではありますが、皆一致団結し業務に励んでいます。今回の新病院には「エラストピア」という病状対応型個室を始め、プレミアムルーム(特別個室)、福岡市内を一望出来る開放的なデイルーム、屋上庭園等、立地条件を活かした病院となっております。

今後は法人内の病院と提携しながら、患者様の立場に立った細かいケアを行い、新しいサポート等も検討していきたいと思っております。



▲<エラストピア>
1つの部屋を3つの扉の開閉によって、5つの空間に変換し、患者様のアメニティを段階的に高めること出来る病室。アメニティ、セキュリティ、プライバシーを高め治療段階に応じて必要最小限の行動抑制をします。



▲<プレミアムルーム>
完全個室、風呂付きで、ホテルのようなアメニティが充実。比較的短期間での休養入院にもおすすめです。



平成24年10月9・10日に大阪府大阪市において第1回日本精神科医学会学術大会、10月25・26日に大分県別府市において第58回九州精神保健学会が開催されました。

日本精神科病院協会の公益法人化により、日精協精神医学会の名称が一新され「日本精神科医学会学術大会」となっており、初めての学術大会に当法人からは2演題発表し、九州精神保健学会の方では4演題の発表を行いました。

座長の先生やフロアの方々から温かい意見もいただき、得られた知見を今後の関わりに活かしていこうと看護・治療への熱意を更に高める貴重な経験となりました。

第1回日本精神科病院協会 日本精神科医学会学術大会 第58回九州精神保健学会

場所 大阪国際会議場
場所 別府国際コンベンションセンター

当病棟における転倒事故の実態
～インシデントレポートの分析より～

河野病院
大野志穂
*岩元まどか



おやつちょうだい!
～おしゃれに関心が薄い患者への働きかけ～

河野病院
*瀬戸伴子
青谷慎司
酒村吉浩
藤井清美
横山知子




『私は統合失調症です』
～病気を認めた患者との関りを通して～

河野名島病院
*岩下初子
石原直子



～もう一度働きたい～
社会復帰を希望する患者へのアプローチを試みて

河野粕屋病院
*和田伸一
長秀暢
佐藤聖子



A氏が怖い!そこから逃げずに向き合うには
～表面的な関わりしか出来なかった看護チーム～

河野病院
*宮元さなえ
横田真弓
青木樹里
河津洋子



「退院したい」と訴える統合失調症患者への関り
～治療への動機づけを高めるという視点から～
河野病院

薬院河野 クリニック 便り

デイケアを 始めました！

平成24年9月25日から、**社会復帰**や**復職**を目指す方などを対象としたデイケアをスタートさせました。貼り絵、園芸、料理などのレクリエーションや、**集団認知行動療法**、**アサーショントレーニング**などを実施しており、参加者様とスタッフ、全員で協力しながら、楽しく活動しています。

先日は花の寄せ植えを行いました。秋晴れですがすがしい天気のため、植物や土に触れることで、心身共にリフレッシュすることが出来ました。

今後、季節を感じられるプログラムで、参加者様と共に楽しんでいけたらと思っております。



インフルエンザの 予防接種を実施しています。

今年もインフルエンザの季節がやってきました。インフルエンザは普通の風邪よりも感染力が強く、症状が重くなりがちです。予防接種をすると、感染するリスクを減らし、発症しても症状の重くなるのを防ぐことができます。ご希望の方は、お気軽にお問い合わせください。

接種対象：成人（16歳以上）

接種回数：1回または2回

接種費用：2100円



お問い合わせ

薬院河野クリニック

〒810-0022

福岡市中央区薬院4丁目4-20

TEL：092-531-2416

URL：<http://www.kawano-yakuin.com>

職員さんたちのペット紹介コーナー わんちゃんの子！第八弾

法人職員自慢のペット紹介コーナー第八弾！
今回はわんちゃん祭りです(///ω///) わんわんお！

河野名島病院 事務
藤野さんちの

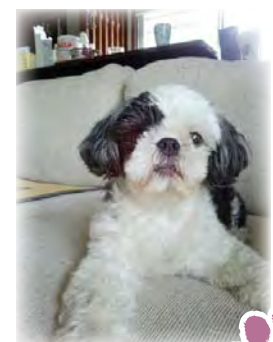
こうめちゃんとこたろうくん



河野名島病院 看護部
※中さんちの

じゅんくん

ブルコリーとクッションや毛布が大好き！
寒がりな朝布団の中から中々出てきません。
イビキが大きいです...



お風呂が嫌い！お風呂から上がった後、
家中ものすごい勢いで走り回っちゃいます！



にじいろベーカリー 冬のパン便り

・・・新商品・・・



めんたいベーコンエピ ¥150

人気のベーコンエピに
めんたいをプラスしました♪



フルーツピザ ¥250

カスタードやリンゴをトッピングした
甘いピザです。



ベーコンチーズフランス ¥300
(1/2サイズ: ¥150)

フランスパンに
ベーコンとチーズ・ブラックペッパー
が入っています♪



クリスマスビーザ ¥250

たっぷり野菜とチーズをのせた、
分け合って食べれる
本格的なクリスマスビーザです。

イベント出店の様子

○H24年10月12日(金)

毎年恒例となりました、東保健所健康フェスティバルに今年も出店させていただきました。去年よりパンの種類も増え、ラスクやマフィン、クッキーなども大人気でした♪

○H24年10月13日(土)

国際医療福祉大学の学園祭、蓮翔祭に出店させていただきました。初出店でしたが、同大学の先生や学生さんにご協力いただき、大盛況で終えることができました!!ありがとうございました。



★クリスマス商品★



ストロベリーチョコスノー ¥140

いちごチョコが入った
サクサクデニッシュです。



アップルリース ¥260

リース型にあんだデニッシュに
カスタードとリンゴをトッピングしました。



スイートリース ¥240

デニッシュのリースを
チョコでかざりました。

掲載の商品の他にも人気の定番商品はもちろんデザートもご用意しております。
(日によってはご希望の商品がないこともございます)

なお、ご予約も承っております。ご予約の際は、店頭あるいはTELでお問い合わせ下さい。

ご案内

* twitter & BLOG *

毎日 twitter でパンやケーキ、お菓子の販売情報を
つぶやいています。また、BLOG では新商品、
イベント出店などあらゆる情報を UP しております。
ぜひ、ご覧ください。



ベーカリーブログ

にじいろベーカリー

営業時間: 10:00 ~ 18:00 定休日: 土・日・祝日

TEL・FAX: (092)672-2416

twitter: 2416_bakery ブログ: http://blog.2416bakery.com/

詳しい情報は裏表紙に記載

クロスワードパズルで頭の体操!

最近、「ほら、あの人・・・名前が思い出せない」「あれよ、あれを買って来て」など、人や物の名前が思い出せない事が多くなって来たと感じる事、ありませんか? 身体機能低下の防止のために適度な運動を行うように、脳も使う事で機能の低下を防ぐ事が出来ます。

横のカギ

- 1 恋人への贈り物の定番の一つ
- 2 クリスマスにはトナカイが引いています
- 3 柴門ふみ原作のドラマのタイトル。○○○○白書
- 4 それとなく気付いてもらう
- 5 高層ビルにある○○○のきれいなレストランで食事なんて良いですね
- 7 赤ちゃんを抱っこ
- 10 正規軍とは敵対関係
- 11 誕生日やクリスマスはこれでお祝い
- 13 紙幣の偽造防止技術として以前から使われています
- 16 クリスマスではこれを吊しておきます
- 17 姿勢が悪い
- 18 スカートのようなスコットランドの民族衣装
- 20 糸の○○は絡まったり切れたりするトラブルの元になりますよ

縦のカギ

- 2 最初にアイデアを出した人
- 6 良い物は苦い
- 8 子供は飲んじゃ駄目
- 9 築地市場のマグロなどの○○は観光客に人気です
- 10 これを嫌う食材は包丁を使わずに手でちぎる方が美味しいいただけます
- 12 背中に袋を背負って煙突から家の中に侵入するおじいさん
- 14 バス釣りの仕掛け。テキサスやキャロライナなどのいくつか種類があります
- 15 クリスマスパーティーの○○○次第で盛り上がりたりしらけたり
- 17 子供が眠っているかこれを聞いて確認して、↓21を置きましょう
- 19 量は○○に転化すると書かれています
- 20 ○○○○を押すのは迷惑なのでやめてもらいたい
- 21 記念日に贈ったり贈られたりがうれしいです
- 22 音楽に合わせてこれでお祝いしたりたえたたり

※小さな文字(ツヤヤなど)は、大きい文字(ツヤヤなど)とそれぞれ同じ数字になります。

テーマ:クリスマス

1	6	9	12	14			21
	7					20	
2					17		
				10			
3					18		
			11		15		
4	8		13		19		22
5				16			

* 解答は最終頁にあります

施設案内

河野病院

〒811-2413
 福岡県糟屋郡篠栗町大字尾仲 139
 TEL (092) 947-0611 (代)
 FAX (092) 947-8598
<http://www.kawano-hp.com>
 e-mail: info@kawano-hp.com
 デイケア「にじいろ」併設



河野粕屋病院

〒811-2101
 福岡県糟屋郡宇美町大字宇美 10-2
 TEL (092) 932-7300 (代)
 FAX (092) 933-3138
<http://www.kawano-hp.com/kasuya/>
 e-mail: kwanokasuya@kawano-hp.com



河野名島病院

〒813-0043
 福岡市東区名島4丁目28-53
 TEL (092) 681-5231 (代)
 FAX (092) 672-1525
<http://www.kawano-hp.com/najima/>
 e-mail: kawanonajima@kawano-hp.com
 デイケア「どリーむ」併設



薬院河野クリニック

〒810-0022
 福岡市中央区薬院4丁目4-20
 TEL (092) 531-2416 (代)
 FAX (092) 531-2555
<http://www.kawano-yakuin.com>
 e-mail: info@kawano-yakuin.com



特定非営利活動法人にじいろ福祉会 小規模作業所にじいろベーカリー

営業時間: 10:00~18:00 定休日: 土・日・祝日

〒813-0043
 福岡市東区名島4丁目28-53
 河野名島病院敷地内
 TEL・FAX (092) 672-2416
<http://blog.2416bakery.com/>
 e-mail: nijjiro-bakery@kawano-hp.com

訪問看護ステーションパラソル

〒813-0043
 福岡市東区名島4丁目28-53
 TEL (092) 681-5231 (代)

精神障害者グループホーム

白百合荘(男性) 福岡市東区
 河桜荘(男性) 第2河桜荘(女性) 糟屋郡篠栗町